



YABANCI DİLLER YÜKSEKOKULU
2015 YILI BİRİM FAALİYET RAPORU

Rize 2016

SUNUŞ

Yabancı dil ediniminin, akademik alanda gittikçe ön plana çıktığını izlemekteyiz. Günümüzde, iletişim teknolojisi beklenenin ötesinde gelişme göstermekte, sınırların ve mesafelerin önemsizleştiği bir enformasyon çağı yaşanmaktadır. Böyle bir dünya düzeninde yabancı dil edinimi daha da önem kazanmaktadır. Konunun açıklanan uluslararası yönü dışında, ülkemizin akademik gelişimindeki etkinliği de göz ardı edilemez. Ülkemizde, akademik gelişmişliği ile ön plana çıkan üniversitelerin, yabancı dil eğitiminde en başarılı kurumlar olması bir tesadüf değildir. Kaliteli yabancı dil edinimi, insanları ve kurumları Dünya'ya açmakta, ulusal düzeyden uluslararası düzeye çıkmaktadır. Yabancı dil alanında başarılı kurum ya da insanların gelişim ve bilgi süreçlerinde tıkanma yaşamadıkları yadsınamaz bir gerçekliktir.

Açıkladığımız düşünceler ile Recep Tayyip Erdoğan Üniversitesi'nde Yabancı Diller Yüksekokulu'nun olmasını ve gelişmesini fevkalade önemli addediyoruz. Bu cümleden olmak üzere birimizin gelişimi ve kalitesinin, aynı derecede üniversitenin gelişimini ve kalitesini etkileyeceğini vurgulamak isterim.

Kamu hizmeti gereği olarak ve verimlilik ilkesi çerçevesinde, harcanan okul bütçesi ile diğer mali işlemlere ilişkin ayrıntılar Yabancı Diller Yüksekokulu 2015 Yılı faaliyet raporu içerisinde açıklanmıştır.

Saygılarımla.

Prof. Dr. İbrahim YEREBAKAN

Müdür

I- GENEL BİLGİLER

A. Misyon ve Vizyon

Misyon

Akademik ve etik değerlere bağlı sorumluluk sahibi, Yabancı Dilde okuduğunu ve duyduğunu anlayabilen kendini ve yazılı sözlü olarak ifade edebilen öğrenciler yetiştirmektir.

Vizyon

Fiziki ve Teknik alt yapısı ile yabancı dil öğretiminde en güncel yaklaşımların, en etkili yöntemlerin, tekniklerin ve ekipmanların kullanıldığı; öğretim elemanlarının mesleki gelişlerine ve öğrencilerin sosyal gelişmelerine olanak sağlayan bir eğitim ortamı yaratmaktadır.

B. Yetki, Görev ve Sorumluluklar

24.10.2011 tarih ve Sayılı Resmi Gazete' de yayımlanan 2011-2276 sayılı Bakanlar Kurulu kararına dayalı olarak, Recep Tayyip Erdoğan Üniversitesi Yabancı Diller Yüksekokulu kurulmuştur. Bu tarihten başlayarak birimin yapılanması aşamalar halinde devam etmiş olup, temel yapılanma süreci devam etmektedir. Okul teşkilatında akademik ve idari personel toplamı 22'dir. Bunlardan 18 personel Akademik kadrolarda, 4 personel ise Genel İdare Hizmetleri sınıfında görev yapmaktadır.

Yabancı Diller Yüksekokulu 2015-2016 Eğitim Öğretim döneminde; Üniversite genelinde ortak zorunlu yabancı dil dersleri öğretimini ve hazırlık eğitimlerini yapmaktadır. Hazırlık sınıfı eğitimi hali hazırda; Turgut Kıran Denizcilik Yüksekokulu Deniz Ulaştırma ve İşletme Mühendisliği Bölümü öğrencilerine yönelik devam etmektedir.

C. İdareye İlişkin Bilgiler

Recep Tayyip Erdoğan Üniversitesi Yabancı Diller Yüksekokulu'nun, İdari yapısı 1 Müdür, 2 Müdür Yardımcısı, 1 Yüksekokul Sekreteri, 2 Bilgisayar İşletmeni ve 1 Memurdan oluşmaktadır. Yüksekokul Kurulu ve Yüksekokul yönetim Kurulu Yüksekokulun idari organları olarak ilgili mevzuata uygun şekilde görevlerine devam etmektedir.

1-Fiziksel Yapı

Yüksekokulumuz, İyidere ilçe sınırları içerisinde Mahmut Hantal Eğitim Binasında Eğitim Öğretim hizmeti vermektedir. Ayrıca Üniversitemiz Merkez Kampüs içinde Bilgisayar laboratuvarı niteliğinde 2 adet multimedya eğitim sınıfı mevcuttur.

Tablo I.1. Taşınmaz Alanların Dağılımı *				
Yerleşke Adı	Mülkiyet Durumuna Göre Taşınmaz Alanı (m ²)			TOPLAM (m ²)
	Üniversite	Maliye Hazine	Diğer	
Mahmut Hantal Eğitim Binası	8750	-	-	8750
TOPLAM	8750	-	-	8750

Tablo I.2. Yıllar İtibariyle Öğrenci Başına Düşen Taşınmaz Alanlar				
	2012	2013	2014	2015
Taşınmaz Alanların m ² si	-	-	8750	8750
Öğrenci Sayısı	164	180	216	211
Öğrenci Başına Düşen Taşınmaz Alan(m ²)	-	-	40	41

Tablo I.3. Mevcut Fiziki Kapalı Alanların Hizmet Alanlarına Göre Dağılımı (m ²)								
Birim Adı	Eğitim Öğretim ve Araştırma	Sağlık	Barınma (Lojman)	Beslenme	Kültür	Spor	İdari ve Diğer	TOPLAM (m ²)
Mahmut Hantal E. Binası	1000	-	-	500	-	-	3500	6000

Tablo I.4. Kapalı Alanların Dağılımı *				
Yerleşke Adı	Kapalı Alan Miktarı (m ²)			TOPLAM (m ²)
	Üniversite	Maliye Hazine	Diğer	
Mahmut Hantal Eğitim Binası	6000	-	-	6000
TOPLAM	6000	-	-	6000

Tablo I.5. Yıllar İtibariyle Öğrenci Başına Düşen Kapalı Alanlar				
	2012	2013	2014	2015
Kapalı Alanların m ² si	-	-	6000	6000
Öğrenci Sayısı (Toplam Öğrenci)	164	180	216	211
Öğrenci Başına Düşen Kapalı Alan (m ²)	-	-	28	28

Tablo I.6. Taşıtlar *				
Taşıtın Cinsi	Diferansiyeli	Göreve Tahsis Edilmiş, Kuruma Ait Taşıtlar	Göreve Tahsis Edilmiş, Hizmet Alımı Yoluyla Edinilmiş Taşıtlar	Adet
-	-	-	-	-
TOPLAM	-	-	-	-

Yüksekokulumuza tahsis edilen taşıt bulunmamaktadır.

1.2. Taşınır Malzeme Listesi

Tablo I.7. Taşınır Malzeme Listesi					
Hesap Kodu	I.Düzye Kodu	II. Düzey Kodu	Dayanıklı Taşınırlar	Ölçü Birimi	Miktar
255		02.01.01.01.01	Bilgisayar kasası	Adet	51
255		02.01.01.01.03	Ekranlar	Adet	50
255		02.02.01.03	Lazer Yazıcı	Adet	8
255		02.03.01	Fotokopi Makinesi	Adet	1
255		02.04.02	Fax Cihazı	Adet	1
255		02.05.01.01	Projeksiyon cihazları	Adet	9

1.3- Eğitim Alanları, Derslikler ve Ofisler

Tablo I.8. Eğitim Alanları Derslikler					
Eğitim Alanı	Anfi (Adet)	Sınıf (Adet)	*Bilgisayar Laboratuvarı (Adet)(Dil Lab)	Diğer Lab (Adet)	TOPLAM (Adet)
0–50 Kişilik	-	9	2	-	11
51–75 Kişilik	-	-	-	-	
76–100 Kişilik	-	-	-	-	
101–150 Kişilik	-	-	-	-	
151–250 Kişilik	-	-	-	-	
251–Üzeri Kişilik	-	-	-	-	
TOPLAM	-	9	2	-	11

* Üniversitemiz Merkez Kampüs içinde Bilgisayar laboratuvarı niteliğinde 2 adet multi medya eğitim sınıfı mevcuttur.

Tablo I.9. Kapalı Mekanların Hizmet Alanlarına Göre Dağılımı (Adet) *				
	Büro	Derslik (Anfi+Sınıf)	*Laboratuvar (Bilgisayar+Diğer)	Diğer
	17	9	2	-
	-	-	-	-
	-	-	-	-
	-	-	-	-
TOPLAM	17	9	2	-

Tablo I.10. Yıllara Göre Derslik Başına Düşen Öğrenci Sayıları (I.Öğretim)				
	2012 Yılı	2013 Yılı	2014 Yılı	2015 Yılı
Derslik Sayısı (Anfi+Sınıf)	-	-	9	9
Öğrenci Sayısı (Hazırık Sınıfları- I.Öğretim)	164	180	216	211
Derslik Başına Düşen Öğrenci Sayısı	-	-	24	23

Tablo I.11. Yıllara Göre Derslik Başına Düşen Öğrenci Sayıları (*II.Öğretim)				
	2012 Yılı	2013 Yılı	2014 Yılı	2015 Yılı
Derslik Sayısı (Anfi+Sınıf)	-	-	-	-
Öğrenci Sayısı (II. Öğretim)	-	-	-	-
Derslik Başına Düşen Öğrenci Sayısı	-	-	-	-

*II. Öğretimde öğrencimiz bulunmamaktadır.

Tablo I.12. Dersliklerin Fiziki Durumu			
Derslik Sayısı (Anfi+Sınıf)	Dersliklerin Oturak Sayısı	I. Öğretim Öğrenci Sayısı	Dersliklerin Doluluk Oranı
9 (7 Dolu+2 Boş)	308	210	%68

Tablo I.13. Dersliklerin Teknolojik Donanımı		
Derslik Sayısı (Anfi+Sınıf)	Projeksiyon Cihazı Olan Derslik sayısı	Dersliklerdeki Projeksiyon Cihazı Oranı (Derslik Sayısı / Projeksiyon Cihazı Olan Derslik Sayısı)*100
9	7	%78

Tablo I.14. Yıllar İtibariyle Dersliklerin Teknolojik Donanımı				
	2012 Yılı	2013 Yılı	2014 Yılı	2015 Yılı
Derslik Sayısı (Anfi+Sınıf)	-	-	9	9
Projeksiyon Cihazı Olan Derslik Sayısı	-	-	7	7
Dersliklerdeki Projeksiyon Cihazı Oranı(Derslik Sayısı/Projeksiyon Cihazı Olan Derslik Sayısı)*100	-	--	%78	%78

1.4- Sosyal Alanlar

Binamızın zemin katında 1 adet kantin ve en üst katında personel ve öğrencinin ortak kullandığı 1 adet yemekhane bulunmaktadır

Tablo I.15. Yemekhaneler, Kantinler ve Kafeteryalar			
Bölümler	Sayısı (Adet)	Kapalı Alanı (m²)	Kapasitesi (Kişi)
Öğrenci Yemekhanesi	1	325	120
Personel Yemekhanesi	-	-	-
Kantin	1	152	100
Kafeterya	-	-	-
TOPLAM	2	477	220

Tablo I.16. Sosyal Tesisler			
	Oda Sayısı	Yatak Sayısı	Toplam Kapasite
Misafirhane	-	-	-
Uygulama Oteli	-	-	-
Eğitim ve Dinlenme Tesisleri	-	-	-

Misafirhane, Uygulama Oteli, Eğitim ve Dinlenme Tesisimiz bulunmamaktadır.

Tablo I.17. Lojmanlar						
	1 Odalı	2 Odalı	3 Odalı	Diğerleri	Kapalı Alan m²	TOPLAM
Boş	-	-	-	-	-	-
Dolu	-	-	-	-	-	-
TOPLAM		-	-	-	-	-

Lojmanımız bulunmamaktadır.

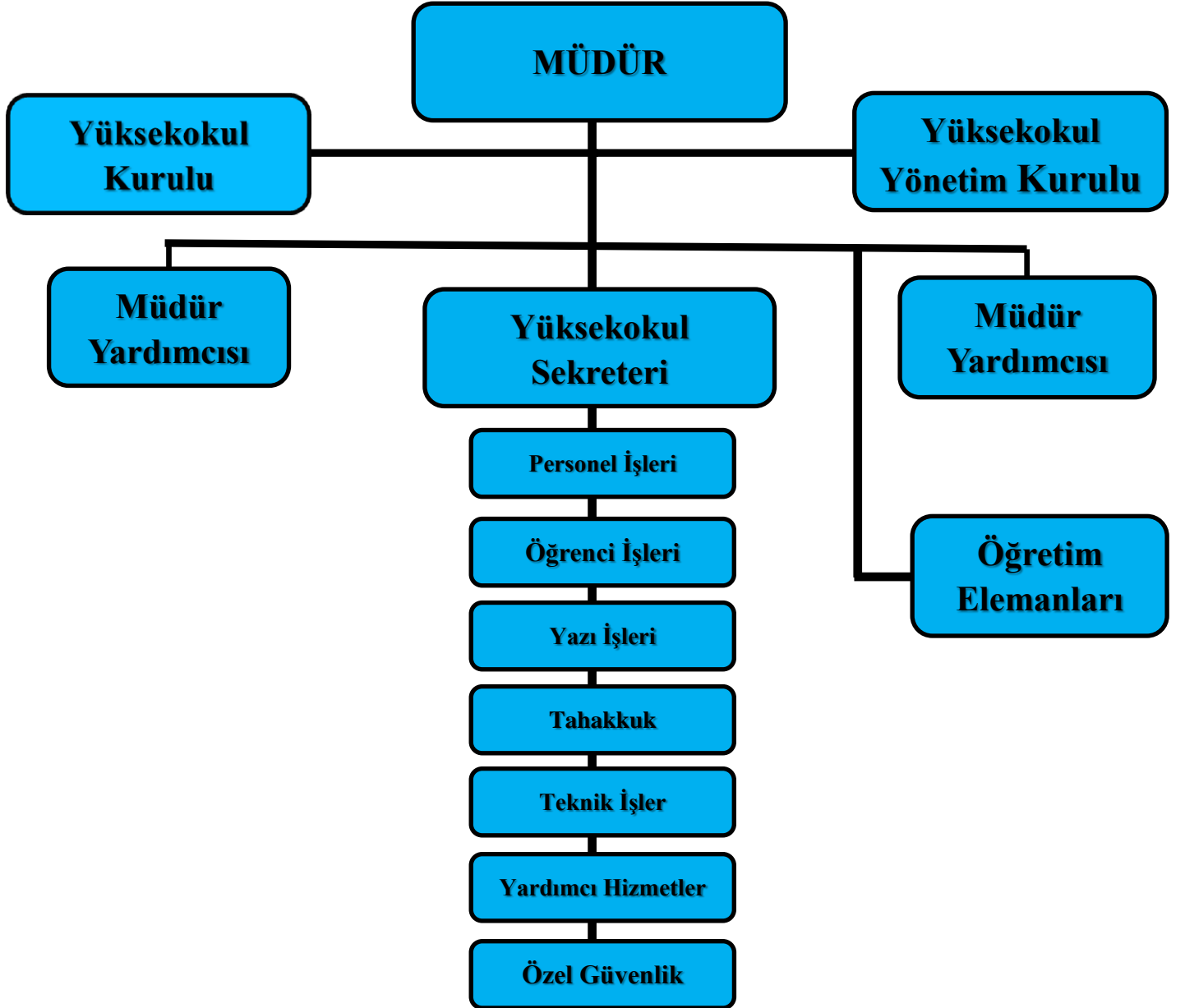
Tablo I.18. Spor Tesisleri			
Bölümler	Sayısı (Adet)	Alanı (m²)	Açıklamalar
Kapalı Spor Tesisleri	-	-	-
Açık Spor Tesisleri (Etrafı tel örgüyle çevrili)	-	-	-
TOPLAM	-	-	-

Spor Tesislerimiz bulunmamaktadır

Tablo I.19. Toplantı-Konferans Salonları			
Kapasitesi	Toplantı Salonu	Konferans Salonu	TOPLAM
0–50 Kişilik	1	-	1
51–75 Kişilik	-	-	-
76–100 Kişilik	-	-	-
101–150 Kişilik	-	-	-
151–250 Kişilik	-	-	-
251–Üzeri Kişilik	-	-	-
TOPLAM	1	-	1

2- Yönetim Yapısı

RECEP TAYYIP ERDOĞAN ÜNİVERSİTESİ YABANCI DİLLER YÜKSEKOKULU ORGANİZASYON ŞEMASI



3- Bilgi ve Teknolojik Kaynaklar

3.1-Paket Programları ve Bilgisayarlar

Birimimizde hali hazırda kullanılan paket program bulunmamaktadır.

Tablo I.21. Paket Programları ve Bilgisayarlar				
Cinsi	İdari Amaçlı (Adet)	Eğitim Amaçlı (Adet)	Araştırma Amaçlı (Adet)	TOPLAM
Paket Programlar	-	-	-	-
Masa Üstü Bilgisayar	10	41	-	51
Taşınabilir Bilgisayar	1	-	-	1

Tablo I.22. Yıllar İtibariyle Bilgisayar Sayıları				
Cinsi	2012	2013	2014	2015
Masa Üstü Bilgisayar	2	18	18	51
Taşınabilir Bilgisayar	-	-	-	1
TOPLAM	2	18	18	52

Tablo I.23. Bilgisayar Laboratuvarı Bilgileri	
Bilgisayar Laboratuvarı Sayısı	Laboratuvarda Bulunan Bilgisayar Sayısı
2	42

Tablo I.24. Bilgisayar Laboratuvarlarının Yıllar İtibariyle Gelişimi				
	2012	2013	2014	2015
*Bilgisayar Laboratuvarı Sayısı	2	2	2	2
Laboratuvarda Bulunan Bilgisayar Sayısı	42	42	42	42

**Merkez Kampüs İçerisinde*

Tablo I.25. İnternet Erişimi ve Kullanımı	
Kablosuz İnternet Erişiminin Yapıldığı Alan(m ²)	500
Kurumsal Web Sayfasının Aldığı Ziyaretçi Sayısı	700
Web Sayfası Olan Birim Sayısı	1

Tablo I.26. Yıllar İtibariyle Web Sayfasının Ziyaretçi Sayısı

2012Yılı	2013Yılı	2014 Yılı	2015 Yılı
-	-	650	700

3.2- Diğer Bilgi ve Teknolojik Kaynaklar

Tablo I.27. Diğer Bilgi ve Teknolojik Kaynaklar

Cinsi	İdari Amaçlı (Adet)	Eğitim Amaçlı (Adet)	Araştırma Amaçlı (Adet)	Toplam
Projeksiyon	1	8		9
Akıllı Tahta	-	-	-	-
Barkot Okuyucu	-	-	-	-
Baskı Makinesi	-	-	-	-
Fotokopi Makinesi	1	-	-	1
Telefon Makinesi	27	2	-	29
Faks	1	-	-	1
Yazıcı (Barkot Yazıcısı Dahil)	8	-	-	8
Fotoğraf Makinesi	-	-	-	-
Kameralar	-	-	-	-
Televizyonlar	-	-	-	-
Tarayıcılar	-	-	-	1
Mikroskoplar	-	-	-	-

Tablo I.28. Laboratuvarlarda Bulunan Cihazlar

Cihazın Adı	Hangi Kaynaktan Alındığı (Bütçe, Tübitak, Bap, Bağış vb.)	Adet
İnteraktif Güç Kaynağı	Bağış	2
Multi Medya Dil Eğitim Seti	Bağış	42
Sunucu ve Ağ Cihaz Kabinleri	Bağış	2
Harici Yedekleme Üniteleri	Bağış	2
Swichler	Bağış	2
Routerler (Yönlendirici Cihazlar)	Bağış	2

4- İnsan Kaynakları

4.1- Akademik Personel

Yüksekokulumuzda 17 adet Okutman ve 1 adet Uzman kadrosunda personelimiz bulunmaktadır.

Tablo I.29. Akademik Personel			
Unvan	Kadroların Doluluk Oranına Göre		
	Dolu	Boş	Toplam
Profesör	-	-	-
Doçent	-	-	-
Yrd. Doçent	-	-	-
Öğretim Görevlisi	-	-	-
Okutman	17	-	17
Uzman	1	-	1
Çevirici	-	-	-
Eğitim- Öğretim Planlamacısı	-	-	-
Araştırma Görevlisi	-	-	-
TOPLAM	18	-	18

Tablo I.30. Akademik Personel Değişim Tablosu				
Unvan	2012 Yılı	2013 Yılı	2014 Yılı	2015 Yılı
Profesör				
Doçent				
Yardımcı Doçent				
Öğretim Üyeleri Toplamı				
Öğretim Görevlisi				
Okutman	21	19	18	17
Araştırma Görevlisi				
Uzman	1	1	1	1
Öğretim Üyesi Dışındaki Akademik Personel Toplamı				
TOPLAM	22	20	19	18

Tablo I.31. Yabancı Uyruklu Akademik Personel *

Unvan	Geldiği Ülke	Çalıştığı Bölüm	Kişi Sayısı
Profesör	-	-	-
Doçent	-	-	-
Yrd. Doçent	-	-	-
Öğretim Görevlisi	-	-	-
Okutman	-	-	-
Uzman	-	-	-
Çevirici	-	-	-
Eğitim-Öğretim Planlamacısı	-	-	-
Araştırma Görevlisi	-	-	-
TOPLAM	-	-	-

Yabancı uyruklu akademik personelimiz bulunmamaktadır.

Tablo I.32. Üniversitemizden Diğer Üniversitelerde-Kurumlarda Görevlendirilen Akademik Personel *(2547 s.k. 35.mad.,38.mad. vb)

Unvan	Çalıştığı Bölüm	Görevlendirildiği Kurum	Kişi Sayısı
Profesör	-	-	-
Doçent	-	-	-
Yrd. Doçent	-	-	-
Öğretim Görevlisi	-	-	-
Okutman	-	-	-
Uzman	-	-	-
Çevirici	-	-	-
Eğitim Öğr. Planlamacısı	-	-	-
Araştırma Görevlisi	-	-	-
TOPLAM	-	-	-

Tablo I.33. Başka Üniversitelerden Üniversitemizde Görevlendirilen Akademik Personel *

Unvan	Çalıştığı Bölüm	Geldiği Üniversite	Kişi Sayısı
Profesör	-	-	-
Doçent	-	-	-
Yrd. Doçent	-	-	-
Öğretim Görevlisi	-	-	-
Okutman	-	-	-
Uzman	-	-	-
Çevirici	-	-	-
Eğitim Öğretim Planlamacısı	-	-	-
Araştırma Görevlisi	-	-	-
TOPLAM	-	-	-

Tablo I.34. Akademik Personelin Yaş İtibariyle Dağılımı *

	23 yaş ve altı	23-30 yaş	31-35 yaş	36-40 yaş	41-50 yaş	51 yaş üzeri
Kişi Sayısı	-	10	6	-	2	-
Yüzde	-	56	34	-	10	-

Tablo I.35. Akademik Personelin Hizmet Süresine Göre Dağılımı

	1-3 yıl	4-6 yıl	7-10 yıl	11-15 yıl	16-20 yıl	21 yıl üzeri
Kişi Sayısı	1	10	5	-	1	1
Yüzde	6	54	28	-	6	6

Tablo I.36. Yıl İçinde Üniversitemizde Göreve Başlayan Akademik Personel

Unvanı	Adı Soyadı	Başlama Tarihi
-	-	-

2015 Yılı içerisinde göreve başlayan akademik personel bulunmamaktadır.

Tablo I.37. Yıl İçinde Üniversitemizden Ayrılan Akademik Personel

Unvanı	Adı Soyadı	Birimi	Nedeni
-	-	-	-

2015 Yılı içerisinde görevden ayrılan akademik personel bulunmamaktadır.

4.2- İdari Personel

Yüksekokulumuz kadrosunda 1 Yüksekökol Sekreteri, 2 Bilgisayar İşletmeni ve 1 Memur bulunmaktadır

Tablo I.38. İdari Personel (Kadroların Doluluk Oranına Göre) *			
	Dolu	Boş	Toplam
Genel İdari Hizmetler Sınıfı	4	-	4
Sağlık Hizmetleri Sınıfı	-	-	-
Teknik Hizmetleri Sınıfı	-	-	-
Eğitim ve Öğretim Hizmetleri Sınıfı	-	-	-
Avukatlık Hizmetleri Sınıfı	-	-	-
Din Hizmetleri Sınıfı	-	-	-
Yardımcı Hizmetli Sınıfı	-	-	-
TOPLAM	4	-	4

Tablo I.39. İdari Personelin Kadrolara Göre Dağılımı	
Kadro Ünvanı	Adet
Yüksekokul Sekreteri	1
Bilgisayar İşletmeni	2
Memur	1

Tablo I.40. İdari Personelin Eğitim Durumu					
	İlköğretim	Lise	Ön Lisans	Lisans	Y.L. ve Dokt.
Kişi Sayısı	-	-	-	4	-
Yüzde	-	-	-	100	-

Tablo I.41. İdari Personelin Hizmet Süresine Göre Dağılımı						
	1-3 yıl	4-6 yıl	7-10 yıl	11-15 yıl	16-20 yıl	21 yıl üzeri
Kişi Sayısı	2	1	-	-	1	-
Yüzde	50	25	-	-	25	-

Tablo I.42. İdari Personelin Yaş İtibariyle Dağılımı						
	23 yaş ve altı	23-30 yaş	31-35 yaş	36-40 yaş	41-50 yaş	51 yaş üzeri
Kişi Sayısı	-	-	2	1	1	-
Yüzde	-	-	50	25	25	-

Tablo I.43. Birimimizde Göreve Başlayan İdari Personel Listesi		
Unvanı	Adı Soyadı	Başlama Tarihi
Memur	Nida KURU	15 Nisan 2015

Tablo I.44. Birimimizden 2015 Yılında Ayrılan İdari Personel Listesi			
Unvanı	Adı Soyadı	Birimi	Nedeni
Şef	Yeter ALTUNBAŞ	Tıp Fak.	Kurum İçi Atama

Tablo I.48. Çalışanların Kadın Erkek Personel Dağılımı Sayıları *					
	Kadın	Erkek	Toplam	K %	E %
Akademik Personel	7	11	18	39	61
İdari Personel	2	2	4	50	50
TOPLAM	9	13	22	41	59

Tablo I.49. Hizmet Alımı Yoluyla Çalışan Özel Güvenlik Elemanı ve Temizlik Elemanı Sayısı				
	2012 Yılı	2013 Yılı	2014 Yılı	2015 Yılı
Özel Güvenlik Elemanı Sayısı	0	0	4	4
Özel Temizlik Elemanı Sayısı	1	2	3	3

Tablo I.50. Özel Güvenlik Personeli Başına Düşen Açık Taşınmaz Alan	
Açık Alan m ² si	2750
Güvenlik Personel Sayısı	4
Güvenlik Personeli Başına Düşen Açık Alan (Açık Alan /Güvenlik Personel Sayısı)	2750

Not : Güvenlik personeli vardiya usulü çalışmaktadır.

Tablo I.51. Temizlik Personeli Başına Düşen Kapalı Alan	
Kapalı Alan m ² si	6000
Temizlik Personel Sayısı	3
Temizlik Personeli Başına Düşen Kapalı Alan (Kapalı Alan /Temizlik Personel Sayısı)	2000

5- Sunulan Hizmetler

5.1.Eğitim Hizmetleri

Tablo I.52. Yıllara Göre Öğrenci Sayıları *				
Birim/Bölüm Adı	2012 Yılı	2013 Yılı	2014 Yılı	2015 Yılı
Hazırlık Sınıfları	164	180	216	211
TOPLAM	164	180	216	211

Tablo I.57. Hazırlık Eğitimi Verilen Program Sayısının Toplam Program Sayısına Oranı		
Hazırlık Eğitimi Verilen Program Sayısı	Toplam Program Sayısı	Oranı(%)
1	1	100

Tablo I.58. Hazırlık Sınıfında Okuyan Öğrenci Sayısının Toplam Öğrenci Sayısına Oranı *

Birim/Bölüm Adı	Hazırlık Sınıfı Öğr.Say.(a)	Toplam Öğr. Say.(b)	Oranı* (a / b)*100
Turgut Kıran Den Yük.	85	211	40
Mühendislik Fak.	126		60
TOPLAM	211	211	100

Tablo I.68. Yabancı Uyruklu Öğrencilerin Sayısı ve Bölümleri

Birimi	2012 Yılı			2013 Yılı			2014 Yılı			2015 Yılı		
	Kız	Erkek	Toplam	Kız	Erkek	Toplam	Kız	Erkek	Toplam	Kız	Erkek	Toplam
HAZIRLIK	-	-	-	-	-	-	-	5	5	-	10	15
TOPLAM	-	-	-	-	-	-	-	5	5	-	10	15

*** Tablo I.73. Öğrenciye ve Personele Sunulan Barınma, Yemek ve Sağlık Hizmetleri**

	Barınma Hizmeti			Yemek Hizmetleri	Sağlık Hizmetleri	
	Barınma Hizmetinden Yararlanan Kişi Sayısı	Ortalama Barınma Hizmeti Süresi/Gün	Oda Başına Kişi Sayısı	Yemek Hizmetinden Yararlanan Sayısı	Mediko Sağlık Hizmetinden Yararlananların Sayısı	Mediko dan 2. ve 3. Basamak Sevk Edilenlerin Sayısı
Öğrenci	-	-	-	211	-	-
Personel	-	-	-	25	-	-
TOPLAM	-	-	-	236	-	-

5.4 Kütüphane Hizmetleri

Tablo I.83. Kütüphane Kaynakları					
Bölümü	Kitap	Periyodik Yayın	Elektronik Yayın	Diğerleri	TOPLAM
Tıp	-	-	-	-	-
Fen	-	-	-	-	-
Sosyal	-	-	-	-	-
Diğerleri	-	-	-	-	-
TOPLAM	-	-	-	-	-

*Aktif durumda kütüphanemiz bulunmamaktadır.

5.5. Faaliyet Bilgileri

Tablo I.91. Yıllar İtibariyle Biriminiz Tarafından Düzenlenen Sempozyum , Kongre ve Konferans Sayıları				
Etkinlik Türü	Düzenleme Sayısı			
	2012	2013	2014	2015
Sempozyum	-	-	-	-
Kongre	-	-	-	-
Konferans	-	-	-	-
Panel	-	-	-	-
Seminer	-	-	-	-

Birimimiz tarafından düzenlenen etkinlik bulunmamaktadır.

Tablo I.92. Biriminizde Çalışan Personelin Yurt İçinde Katıldığı Etkinlikler (Üniversite Öğretim Üyeleri veya İdari Kesim Tarafından Katılan)					
	Sempozyum	Kongre	Konferans	Panel	Seminer
Katılan Kişi Sayısı	-	-	-	-	-

Tablo I.93. Biriminizde Çalışan Personelin Yurt Dışında Katıldığı Etkinlikler (Üniversite Öğretim Üyeleri veya İdari Kesim Tarafından Katılan)					
	Sempozyum	Kongre	Konferans	Panel	Seminer
Katılan Kişi Sayısı	-	-	-	-	-

Tablo I.94. Yıllar İtibariyle Biriminizde Çalışan Personellerin Yurt İçinde Katıldığı Sempozyum, Kongre ve Konferans Sayıları				
	2012	2013	2014	2015
Konferans	-	4	1	2
Sempozyum	-	-	-	-
Kongre	-	-	-	-
Seminer	-	-	-	-
TOPLAM	-	4	1	2

Tablo I.95. Yıllar İtibariyle Biriminizde Çalışan Personellerin Yurt Dışında Katıldığı Sempozyum, Kongre ve Konferans Sayıları				
	2012	2013	2014	2015
Konferans	10	5	2	-
Sempozyum	-	-	-	-
Kongre	-	-	-	-
Seminer	-	3	-	-
TOPLAM	10	8	2	-

5.6.Yayımlarla İlgili Faaliyet Bilgileri

Tablo I.96. Biriminizde Çalışan Akademik Personel Tarafından SCI Expanded, SCI, SSCI, AHCI Kapsamındaki Dergilerde Yayımlanan Makale Sayısı						
Sıra no	Makale Sahibinin Adı Soyadı	2015				TOPLAM
		SCI Expanded	SCI	SSCI	AHCI	
1	-	-	-	-	-	-
2	-	-	-	-	-	-
TOPLAM			-	-	-	-

Tablo I.97. Yıllar İtibariyle Öğretim Üyesi Başına Düşen Makale Sayıları				
	2012	2013	2014	2015
SSCI-SCI Expanded -SCI- AHCI Kapsamında Yayınlanan Makale Sayıları	-	-	-	-
Öğretim Üyesi Sayısı	-	-	-	-
Öğretim Üyesi Başına Düşen Makale Sayısı	-	-	-	-

Yüksekokulumuzda Öğretim Üyesi Bulunmamaktadır.

Tablo I.98.Yıllar İtibariyle Öğretim Elemanı (Öğretim Üyesi Hariç) Başına Makale Sayıları				
	2012	2013	2014	2015
SSCI-SCI Expanded -SCI- AHCI Kapsamında Yayınlanan Makale Sayıları	-	-	-	-
Öğretim Elemanı Sayısı	-	-	-	-
Öğretim Elemanı Başına Düşen Makale Sayısı	-	-	-	-

Tablo I.99. Diğer Yayınlanan Makale Sayıları (2015 Yılı)							
Sıra No	Unvan	Adı Soyadı	Uluslar arası Hakemli Dergi	Uluslararası Hakemsiz Dergiler	Ulusal Hakemli Dergiler	Ulusal Hakemsiz Dergiler	TOPLAM
1	Yrd. Doç. Dr.	Aytaç ÖREN	1	-	-	-	1
2	Okt.	Yıldırım ÖZSEVGİÇ	1	-	-	-	1
TOPLAM			2	-	-	-	2

Tablo I.100. Yayınlanan Kitap Sayıları (2015)							
Sıra No	Unvanı	Adı Soyadı	Uluslar arası Yayınevleri Tarafından Yayınlanan Kitap (Ders Kitapları Hariç)	Uluslar arası Yayınevleri Tarafından Yayınlanan Ders Kitabı	Ulusal Yayınevleri Tarafından Yayınlanan Kitap (Ders Kitabı Hariç)	Ulusal Yayınevleri Tarafından Yayınlanan Ders Kitabı	TOPLAM
		Prof. Dr. İ. YEREBAKAN	-	-	-	1	1
TOPLAM			-	-	-	1	1

Tablo I.101. Yıllar İtibariyle Yayımlanan Diğer Makale Sayıları

	2012	2013	2014	2015
Uluslararası Hakemli Dergiler	-	1	3	2
Uluslararası Hakemsiz Dergiler	-	-	-	-
Ulusal Hakemli Dergiler	-	-	-	-
Ulusal Hakemsiz Dergiler	-	-	-	-
TOPLAM	-	1	3	2

Tablo I.102. Yıllar İtibariyle Yayımlanan Diğer Kitap Sayıları

	2012	2013	2014	2015
Uluslararası Yayınevleri Tarafından Yayımlanan Kitap (Ders Kitapları Hariç)	-	1	-	-
Uluslararası Yayınevleri Tarafından Yayımlanan Ders Kitabı	-	-	-	-
Ulusal Yayınevleri Tarafından Yayımlanan Kitap (Ders Kitabı Hariç)	-	-	-	-
Ulusal Yayınevleri Tarafından Yayımlanan Ders Kitabı	-	-	-	1
TOPLAM	-	1	-	1

Tablo I.103. Yayımlanan Bildiri Sayıları

Sıra No	Unvan	Adı Soyadı	Uluslararası Poster Bildiri	Uluslararası Sözlü Bildiri	Ulusal Poster Bildiri	Ulusal Sözlü Bildiri	TOPLAM
1	Okt.	Yıldırım ÖZSEVGİÇ	-	1	-	-	1
2	Okt.	Ali ALTUN	-	2	-	-	2
3	Okt.	Emine GÜZEL	-	1	-	-	1
TOPLAM			-	4	-	-	4

Tablo I.104. Yıllar İtibariyle Yayımlanan Bildiri Sayıları

	2012	2013	2014	2015
Uluslararası Poster Bildiri	-	2	-	-
Uluslararası Sözlü Bildiri	1		1	4
Ulusal Poster Bildiri	-	-	-	-
Ulusal Sözlü Bildiri	-	-	-	-
TOPLAM	1	2	1	4

5.7. Üniversiteler Arasında Yapılan İkili Anlaşmalar

Tablo I.105. Üniversiteler Arası İkili Anlaşmalar

Üniversitenin Adı	Ülkesi	Anlaşma Sayısı
English Language Teacher Refresher Course	İngiltere	1
TOPLAM	1	1

Tablo I.106. Erasmus Değişim Programına Katılan Öğrenci ve Eleman Sayıları

Yıllar	2012	2013	2014	2015
Öğrenci Sayıları	-	-	-	-
Öğretim Elemanı Sayıları	-	1	-	-

Tablo I.107. Farabi Değişim Programı Kapsamındaki Öğrenci Sayıları

Yıllar	2012	2013	2014	2015
Gelen Öğrenci Sayıları	-	-	-	-
Giden Öğrenci Sayıları	-	-	-	-

5.8 . Proje Bilgileri

**Tablo I.108. BAP Birimi Tarafından Desteklenen Bilimsel Araştırma Sayıları
(2015 Yılında Başlayan)**

Proje Yürütücünün Adı Soyadı	Proje Başlığı	Projenin Başlama ve Bitiş Tarihi	Proje Tutarı
-	-	-	-

Tablo I.109. Yıllar İtibariyle BAP Birimince Desteklenen Proje Sayıları				
	2012	2013	2014	2015
Proje Sayısı	-	1	-	-
Proje Tutarı	-	2.500,00	-	-

6- Yönetim ve İç Kontrol Sistemi

(Mali Yönetim ve Harcama Öncesi Kontrol Sistemi)

Yüksekokulumuz da 4734 sayılı Kamu İhale Kanunu ihale mevzuatı hükümleri gereğince yapılmakta olan satın almalar ve mali işler, 5018 Sayılı Kamu Mali Yönetimi ve Kontrol Kanunu çerçevesinde hiyerarşik olarak gerçekleştirme görevlisinden harcama yetkilisine kadar güncel mevzuata uygun şekilde kontrol edilerek gerçekleştirilmektedir.

2015 yılı itibariyle iç kontrol çalışmalarına başlanmış olup, çalışmalar devam etmektedir.

II- AMAÇ ve HEDEFLER

A. Birim Amaç ve Hedefleri

Stratejik Amaçlar	Stratejik Hedefler
Stratejik Amaç-1	Hedef-1 İngilizce öğretimi konusunda Ulusal ve Uluslararası konferanslar düzenlemek.
	Hedef-2 Düzenlenecek Ulusal ve Uluslararası konferansların gelir ve giderleri 5018 Sayılı Kanuna uygun şekilde gerçekleştirilmesi.
	Hedef-3 Ulusal ve Uluslararası konferanslar kanalı ile Üniversitemizin akademik düzeyinin geliştirilmesi ve tanıtılması.
Stratejik Amaç-2	Hedef-1 Hazırlık Sınıfı olmayan Fakülte ve Yüksekokullara hazırlık sınıfı açmak.
	Hedef-2 Hazırlık Sınıfı eğitimi ile Üniversitemiz mezunlarının dil edinimini akademik standartlarda gerçekleştirmek.
Stratejik Amaç-3	Hedef-1 Yüksekokul öğretim elemanlarının mesleki gelişimi için meslek içi eğitim çalışmaları yapmak.
	Hedef-2 Mesleki yayın ve veri tabanlarının takibinin geliştirilmesi

B. Temel Politikalar ve Öncelikler

Ülkemizin, bilimsel ve teknolojik alanda gelişimine katkı sağlayacak iyi düzeyde Yabancı Dil insan gücü sağlamak.

C. Diğer Hususlar

Türkçeye ve İngilizceye tam anlamıyla hakim bireyler yetiştirilmesi için teknolojik imkanlardan en üst seviyede yararlanmak mümkün olan en kaliteli Yabancı Dil eğitim-Öğretimi uygulamak.

III- FAALİYETLERE İLİŞKİN BİLGİ VE DEĞERLENDİRMELER

A- Mali Bilgiler

Bütçe ödenekleri çerçevesinde ödemeler yapılmış olup, gerçekleşen harcama oranı %95 düzeyinde gerçekleşmiştir.

1- Bütçe Uygulama Sonuçları

Birimimizde henüz mali bir denetim gerçekleşmemiştir.

Tablo III.118. Hazine Yardımı *						
	Bütçe Ödeneği	Serbest Ödenek (b)	Gerçekleşme Durumu% (a*100)/b	Kesin Harcama (a)	Kalan Ödenek	Açıklama
01-Personel Gider.	1.067.000,00	1.067.000,00	100	1.134.848,99	0	-
02- Sos. Güv. Kur. D. Prim. Giderleri	136.556,90	136.556,90	100	136.556,90	0	-
03- Mal ve Hizmet Alım Giderleri	39.700,00	39.700,00	%88	34.945,50	4.754,50	
05- Cari Transferler	-	-	-	-	-	-
06- Sermaye Giderleri	-	-	-	-	-	-
TOPLAM	1.243.256,00	1.243.256,00	-	1.208.311,40	4.754,50	-

Tablo III.119. Öz Gelir						
	Bütçe Ödeneği	Serbest Ödenek (b)	Gerçekleşme Durumu% (a*100)/b	Kesin Harcama(a)	Kalan Ödenek	Açıklama
Bilimsel Araştır.	-	-	-	-	-	-
SKS Bütçesi	-	-	-	-	-	-
Yaz Okulu	-	-	-	-	-	-
İkinci Öğretim	-	-	-	-	-	-
Kira Gelirleri	-	-	-	-	-	-
TOPLAM	-	-	-	-	-	-

Tablo III.120. Bütçe Gelirleri			
	2015 Bütçe Tahmini	2015 Gerçekleşme Durumu	Gerçekleşme Oranı
02 – Vergi Dışı Gelirler	-	-	-
03 – Sermaye Gelirleri	-	-	-
04 – Alınan Bağış ve Yardımlar	-	-	-
TOPLAM	-	-	-

Gelirimiz bulunmamaktadır.

Tablo III.121. Ekonomik Sınıflandırma Bazında Yapılan Harcamalar					
Ekonomik Kod				Ekonomik Sınıflandırmanın Adı	2015 Yılı Harcama Tutarı
I	II	III	IV		
03	02	01	01	Kırtasiye Alımları	2.505,48
		02	01	Su Alımları	4.584,18
		02	02	Temizlik Mal. Alımları	4.995,54
		02	03	Elektik Alımları	16.722,50
		06	90	Diğer Özel Malzeme Alımları	699,86
		09	90	Diğer Tüketim Mal ve Malzemesi Alımları	2.712,44
	03	01	01	Yurtiçi Geçici Görev Yollukları	372,00
	05	02	02	Telefon Abonelik ve Kullanım Ücretleri	759,50
	07	01	90	Diğer Dayanıklı Mal ve Malzeme Alımları	584,00
	07	03	02	Makine Teçhizat Bakım ve Onarım Giderleri	1.594,00

1-Mali Denetim Sonuçları ve Diğer Hususlar

Tablo III.124. İhale Kanunu Çerçevesinde Yapılan Alımlar						
İhale Türü	Mal Alımı		Hizmet Alımı		Yapım İşi	
	Sayı	Tutar	Sayı	Tutar	Sayı	Tutar
Doğrudan Temin	14	11497,32	28	23.660,18	-	-
Pazarlık	-	-	-	-	-	-
Açık İhale	-	-	-	-	-	-

Tablo III.125. Yıllar İtibariyle Yapılan Açık İhale Sayıları				
	2012	2013	2014	2015
-	-	-	-	-
TOPLAM	-	-	-	-

Kurumumuzda açık ihale yapılmamıştır.

Tablo III.132. Yıllar İtibariyle Gelen ve Giden Evrak Sayıları				
	2012	2013	2014	2015
Gelen Evrak	409	439	1028	871
Giden Evrak	376	392	793	570
TOPLAM	785	831	1821	1441

B- Performans Bilgileri

Kanunlar çerçevesinde Mali, İdari ve Akademik Performans hedefler düzeyinde gerçekleşmiştir.

IV- KURUMSAL KABİLİYET ve KAPASİTENİN DEĞERLENDİRİLMESİ

A- Üstünlükler

- Özverili, öğrenmeye açık, idealist, dinamik ekip olmak
- Akademik kadronun öğrencilerle birebir ilgilenebilecek düzeyde olması,
- İş birliğine açık, şeffaf ve hesap verebilir birim olmak
- Hiyerarşik düzen
- Liyakat esası

B- Zayıflıklar

- Sosyal etkinlik yapılabilecek alan olmayışı
- Spor alanı eksikliği
- Yüksekokulumuzun Kampüs merkezine uzak olması
- Eğitim binasında bilgisayar laboratuvarı olmayışı
- Kantin hizmetleri

C- Değerlendirme

Yabancı Diller Yüksekokulumuz 2014-2015 Akademik yılında Mahmut Hantal Eğitim Binasına taşınmıştır. Eğitim binasında sosyal alan ve spor alanı olmayışı öğrencilerimizin etkinlik yapmasını etkilemektedir. Spor alanı eksikliğini giderilmesi için 2016 yılında gerekli talepler yapılmıştır. Ayrıca, eğitim binasının kampüse uzak olması nedeniyle yeni yurt binası yapılması gerekmektedir.

İÇ KONTROL GÜVENCE BEYANI

Harcama yetkilisi olarak yetkim dahilinde;

Bu raporda yer alan bilgilerin güvenilir, tam ve doğru olduğunu beyan ederim.

Bu raporda açıklanan faaliyetler için idare bütçesinden harcama birimimize tahsis edilmiş kaynakların etkili, ekonomik ve verimli bir şekilde kullanıldığını, görev ve yetki alanım çerçevesinde iç kontrol sisteminin idari ve mali kararlar ile bunlara ilişkin işlemlerin yasallık ve düzenliliği hususunda yeterli güvenceyi sağladığını ve harcama birimizde süreç kontrolünün etkin olarak uygulandığını bildiririm.

Bu güvence, harcama yetkilisi olarak sahip olduğum bilgi ve değerlendirmeler, iç kontroller, iç denetçi raporları ile Sayıştay raporları gibi bilgim dahilindeki hususlara dayanmaktadır.

Burada raporlanmayan, idarenin menfaatlerine zarar veren herhangi bir husus hakkında bilgim olmadığını beyan ederim. (14.03.2016)

Prof. Dr. İbrahim YEREBAKAN

Müdür